



kiendler

Seit 1696

Innovativ aus Tradition

Gemeinschaftliche Erzeugungsanlagen

Kleine Ökostromnovelle

kiendler

E-Werk



kiendler

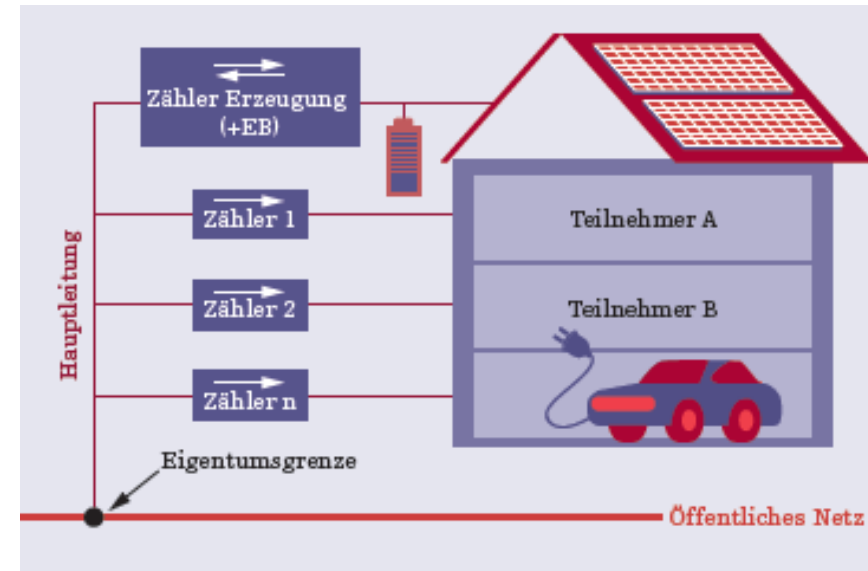
Seit 1696

Ökostrom in die Städte

- Verwendung von Erzeugungsanlagen durch mehrere Nutzer
- Sparen der Energiekosten, Netzentgelte und Steuern und Abgaben
- Teilweise Selbstversorgung durch eigenen Ökostrom

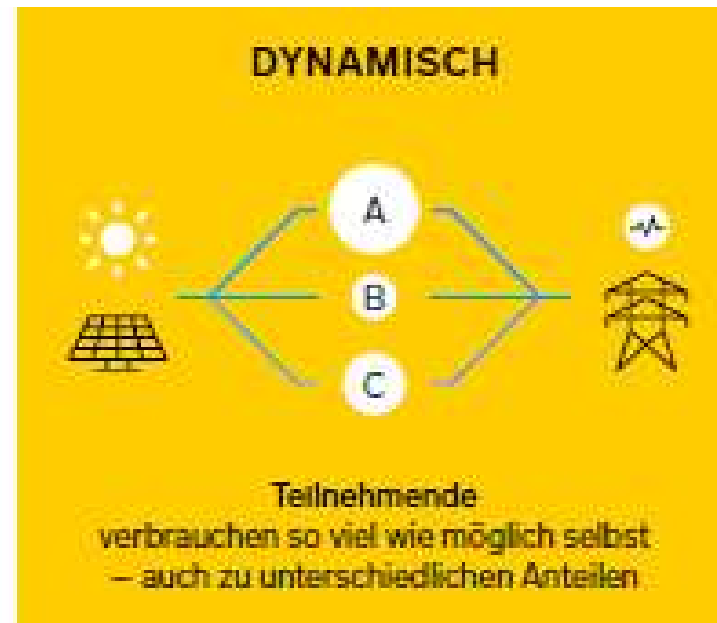
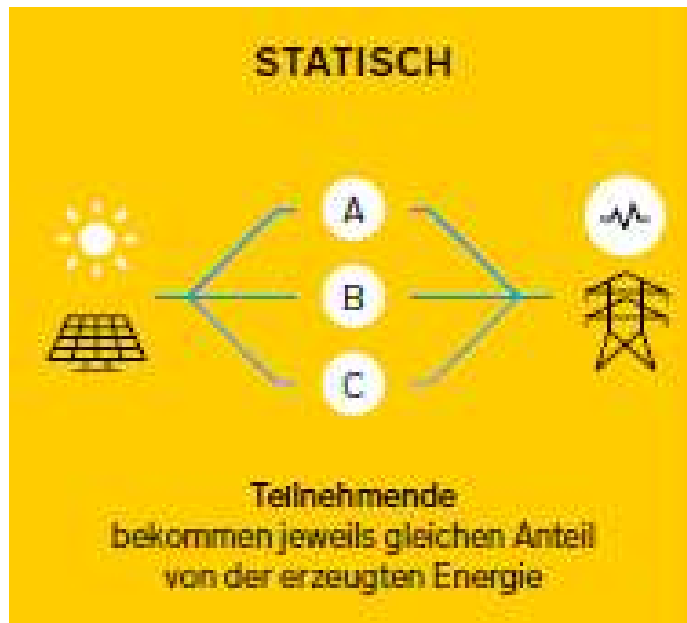
Voraussetzungen

- Anschluss der Erzeugungsanlage an die gemeinschaftliche Hauptleitung
- Zwei oder mehrere Parteien
- Aufteilung des erz. Stroms
- Smart Meter
- Information Netzbetreiber
- Stromlieferant



Aufteilung der erzeugten Energie

- Messung im Viertelstunden-Zeitintervall
- Varianten:





Danke für Ihre Aufmerksamkeit

Weitere Informationen:

<https://www.bmwf.w.gv.at/energieundbergbau/energieversorgung/seiten/elektrizitaet.aspx>

<http://www.ebutilities.at/mustervertraege.html>

