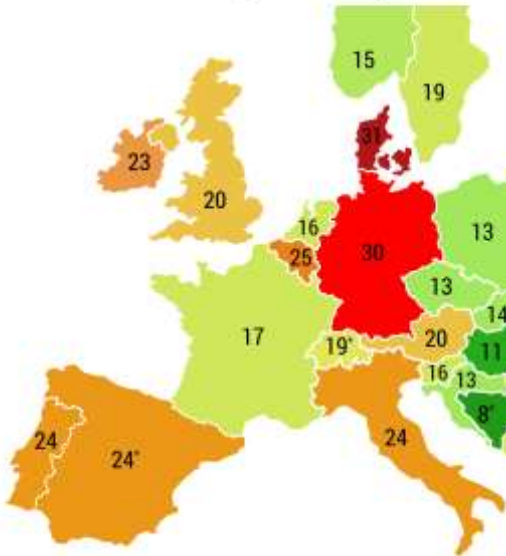




Stromrechnung verstehen - Basics

Strompreise in Europa 2016

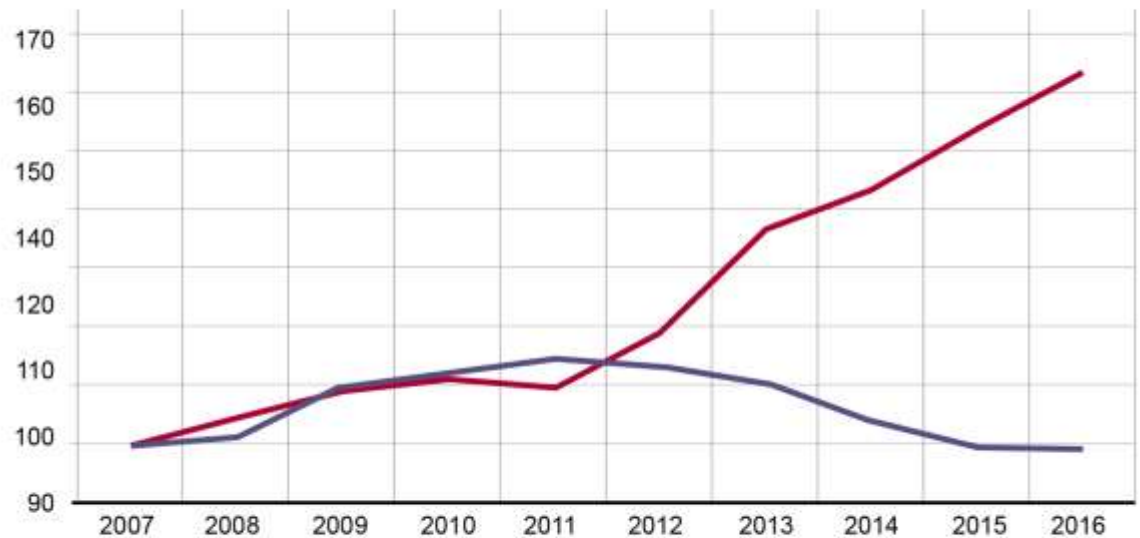
Durchschnittliche Strompreise in Cent pro kWh



Preise für private Haushalte bei einem Jahresverbrauch von 2000 kWh in einem Haushalt 2016. Die mit * aus dem zweiten Halbjahr 2015, Daten, Januar 2016, Eurostat

Entwicklung der Bestandteile der Endkundenpreise (HH)

Index 2007 = 100



■ Steuern und Abgaben ■ Energie- und Netzkosten

Quelle: Eurostat, Oesterreichs Energie

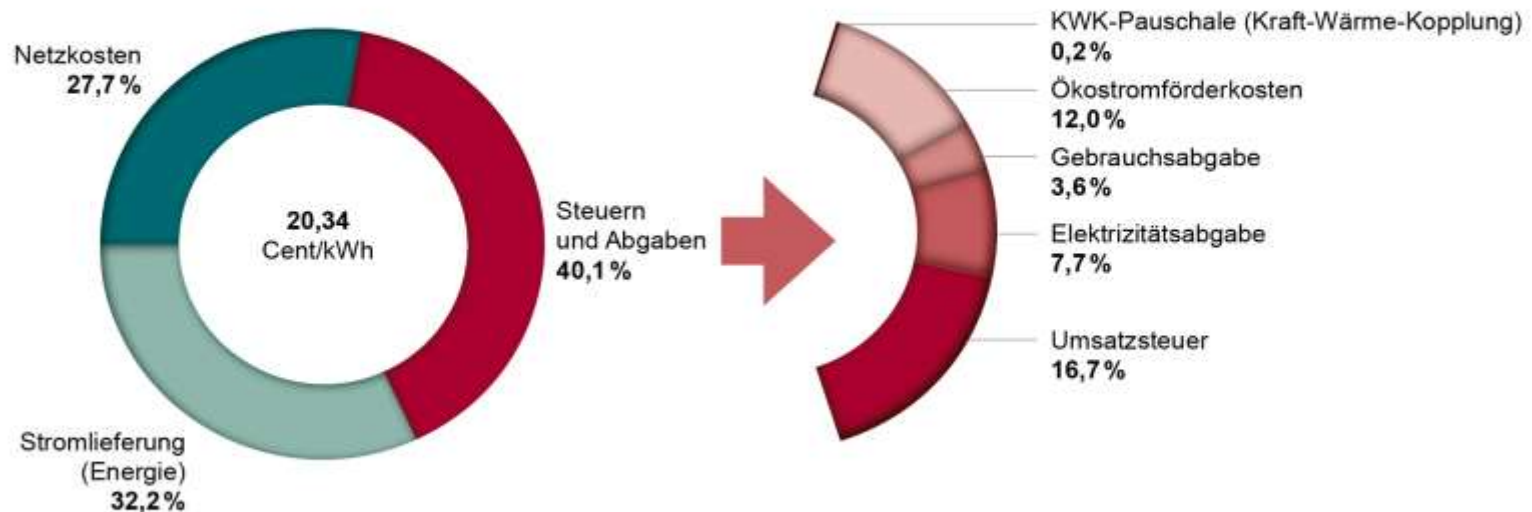
Gesamtpreis – Teilpreise

- 32% für den Stromeinkauf (Energie)
- 27% für das Netz
- 40% für Abgaben, Zuschläge, Förderbeiträge und Steuer

Bestandteile der Stromrechnung

Haushalt mit Jahresverbrauch von 3.500 Kilowattstunden Strom, Wien

Angaben in Prozent



Quelle: E-Control; Stand 1.1.2017

Wörterbuch für die Stromrechnung

EVU = Elektro-Versorgungs-Unternehmen, Lieferant

Wechsel des Lieferanten – ja natürlich, aber ...

Tarif – „Standard“-Tarife (zu hinterfragen)

Zähler „alt“ – in einigen Jahren „neu – digital“ = Smart Meter

Einheit = Kilowattstunde (kWh)

Preis um die 0,17 bis 0,22 EUR pro kWh („brutto“) Mittel: 0,2

Jahresverbrauch Haushalt im Durchschnitt 3.500 kWh

Abrechnungszeitraum in der Regel ein Jahr

3 oder 11 Teil-Zahlungen und einmal mit der Abrechnung



echtes Beispiel !

Rechnungsservice
EVN Tulln
Telefon: 02272 600-2010
Fax: 02272 600-2030
E-Mail: tulln@evn.at

Störungsnummer: 02272 65 979

Rechnungsübersicht

07.01.2013

Kundennummer:
Vertragskonto:
Rechnungsnummer:
Zeitraum: 26.01.2012 - 07.01.2013

Verbrauchsstelle:

0,210 EUR/kWh

Strom	Verbrauch:	2.089,7 kWh
Energiekosten		174,25
Netzkosten		138,70
Abgaben, Zuschläge und Förderbeiträge		52,62
Betrag exkl. USt		365,57
Umsatzsteuer 20 %		73,11
Betrag inkl. USt		438,68
Summe Rechnungsbeträge inkl. USt		438,68
bisher bezahlte Teilbeträge und Akontozahlungen		- 452,64
Zwischensumme		- 13,96
erster neuer Teilbetrag (Detailinformation siehe Seite 3)		120,00
Zu zahlender Betrag in Euro, fällig am 25.01.2013		106,04

echtes Beispiel !

Energieentgelte	504,18	EUR
Netzentgelte	472,44	EUR
Spesen durch Zahlungsverzug	77,70	EUR
Steuern und Abgaben	308,81	EUR
Rechnungsbetrag exkl. USt.	1.363,13	EUR
Umsatzsteuer (20 %) von 1.285,43	257,11	EUR
Rechnungsbetrag inkl. USt.	1.620,24	EUR
abzüglich geleistete Teilzahlungsbeträge inkl. USt.	790,00	EUR
Rückstand	830,24	EUR

0,213 € / kWh

Bitte bis 10.08.2017 den offenen Betrag einzahlen.

Neuer monatlicher Teilzahlungsbetrag 205,00 EUR

Fälligkeit des neuen monatlichen Teilzahlungsbetrages bis jeweils 7. des Monats ab August 2017.
Der monatliche Teilzahlungsbetrag wurde anhand Fixkosten und des Jahresverbrauchswertes von 7.559,07 kWh kalkuliert und ist bis zur nächsten Planjahresabrechnung noch 8mal fällig.
Wichtiger Hinweis: Leider wurde auf Grund einer technischen Umstellung Ihre Jahresrechnung verspätet erstellt. Deswegen fällt Ihr neuer Teilzahlungsbetrag höher aus als erwartet, da wir Ihnen diesen bis zur nächsten Jahresabrechnung nur 8mal vorschreiben

Detailinformation

Ablesedaten:

Zählpunkt	NNE	NVE	NBL [kW]	Systemnutzungstarif	Lastprofil
AT.008230.08430.00000000000000031835	7	7	9,00	laut Netzzugangsvertrag	H0
E-Privat Plus					
Zählernummer: 682093					
02.04.16-04.04.17	Skala	Zählerstand alt Ablesung-Netzbetreiber	Zählerstand neu durch EVU	Konstante	Menge
	ET	132.316,20	139.937,40	1	7.621,20 KWH

Zählpunkt	NNE	NVE	NBL [kW]	Systemnutzungstarif	Lastprofil
AT.008230.08430.00000000000000031834	7	7	2,80	laut Netzzugangsvertrag	ULA
E-Privat Vario Eco					
Zählernummer: 602433					
02.04.16-04.04.17	Skala	Zählerstand alt Ablesung-Netzbetreiber	Zählerstand neu durch EVU	Konstante	Menge
	ET	18.346,40	18.346,40	1	0,00 KWH

Verbrauchsentwicklung

Aktuell 7.621,20 kWh in 368 Tagen



20,71 kWh/Tag

Vorperiode 6.186,20 kWh in 240 Tagen



25,78 kWh/Tag

Energieentgelte

E-Privat Plus		AT.008230.08430.00000000000000031835			
Position	Zeitraum	Verrechnungsbasis	Verrechnungspreis	Betrag in EUR	
Grundgebühr	02.04.16-04.04.17	12,10 Monate	2,90 €/Monate	35,09	
Energiepreis	02.04.16-04.04.17	3.831,65 kWh	6,20 ct/kWh	237,56	
Energiepreis > 3.800 kWh/Jahr	02.04.16-04.04.17	3.789,55 kWh	5,95 ct/kWh	225,48	
E-Privat Vario Eco		AT.008230.08430.00000000000000031834			
Grundgebühr	02.04.16-04.04.17	12,10 Monate	0,50 €/Monate	6,05	
Summe Energieentgelte				504,18	

Strom - Jahresabrechnung

Abrechnungszeitraum 10.08.2016 - 01.08.2017

357 Tage, Gesamtverbrauch 4.352,42 kWh



Ihr Bedarf: Photovoltaikanlage NAEL Anl.Nr.: XXXXXXXXXX

echtes Beispiel !

Energieentgelte	117,25 EUR
Bonus/Gutschriften	-36,82 EUR
Netzentgelte	279,18 EUR
Steuern und Abgaben	166,83 EUR
Rechnungsbetrag exkl. USt.	526,44 EUR
Umsatzsteuer (20 %) von 711,53	142,31 EUR
Rechnungsbetrag inkl. USt.	668,75 EUR
Ihre Spende an das SOS-Kinderdorf	1,00 EUR
abzüglich geleistete Teilzahlungsbeträge inkl. USt.	630,00 EUR
Rückstand	39,75 EUR

0,153 EUR/kWh

Bitte nicht einzahlen! Der Betrag wird von Ihrem Konto am 27.10.2017 eingezogen.

Neuer monatlicher Teilzahlungsbetrag 88,00 EUR

Ab November 2017 buchen wir den Teilzahlungsbetrag bis 7. des Monats von Ihrem Konto ab.

Der monatliche Teilzahlungsbetrag wurde anhand Fixkosten und des Jahresverbrauchswertes von 4.449,95 kWh, abzüglich ihrer eingespeisten Energiemenge kalkuliert und ist bis zur nächsten Planjahresabrechnung noch 9mal fällig.

Wichtiger Hinweis: Leider wurde auf Grund einer technischen Umstellung Ihre Jahresrechnung verspätet erstellt. Deswegen fällt Ihr neuer Teilzahlungsbetrag höher aus als erwartet, da wir Ihnen diesen bis zur nächsten Jahresabrechnung nur 9mal vorschreiben

- Wohnfläche netto 161m²
- 2 Etagen
- Raumwärme durch ein Luft-Wasser Wärmepumpe
- Brauchwasser detto
- Abdeckung des gesamten Haushaltstromes
- **PV-Anlage mit 5,6 kWp (Ost-Süd-West-Teilgeneratoren), Eigenverbrauchsquote rd. 50%**
- größter "Stromverbraucher"-->Poolpumpe mit rd 1.750kWhm p.a.
- EKZ Gebäude lt. Energieausweis 13,6 kWh/m²a

Information zu Ihrer Stromrechnung finden Sie auf
www.e-steiermark.com/rechnungserklaerung.

Seite 1

Energie Steiermark Kunden GmbH, A-8010 Graz, Leonhardgürtel 10 IBAN: AT12 3800 0001 0005 0005, BIC: RZSTAT2G Sitz Graz, FN 202411 p. Landesgericht für ZRS Graz, ATU 50646608, DVR 4004443



Und zuletzt: Kennzeichnung!

Kundeninformation

Stromkennzeichnung für den Zeitraum 01.01.-31.12.2016
gem. §78 Abs. 1 und 2 ELWOG 2010 und Stromkennzeichnungsverordnung 2011

Wasserkraft	62,28 %	
Windenergie	23,18 %	
Feste oder flüssige Biomasse	9,36 %	
Biogas		
Sonnenenergie		
Sonstige Ökoenergie		

Herkunft der Nachweise: 100% der Zertifikate
Umweltauswirkungen der Stromproduktion

echtes Beispiel !

Zukunft

Mit dem „Smart Meter“ sind mehrere Preise pro Tag (!) möglich – **eigene Strom-Produktion zur Abdeckung der Spitzen, Monitoring und intelligente Steuerung sind dann gefragt!** Das können SIE selbst beeinflussen!

